



AGENZIA INTERREGIONALE PER IL FIUME PO
AIPO

UFFICIO OPERATIVO DI PARMA

Opere idrauliche di 2° categoria R.D. 11.02.1867 n. 3598

PROGETTO

Importo €. 350.000,00

**PR-E-1086 LAVORI URGENTI DI RIPRISTINO DEL FRANCO ARGINALE, IN DESTRA E SINISTRA
IDRAULICA DEL FIUME TARO, DANNEGGIATO DA CEDIMENTI LOCALIZZATI**

ALLEGATO

ELABORATI GRAFICI:

- **Planimetrie**
- **Sezioni di progetto**
- **Documentazione fotografica**

5

Gruppo di Progettazione :

Geom. Cristiano Caltabellotta

Geom. Francesco Bassi

PERIZIA N ° 1243

DATA: 24/02/2023

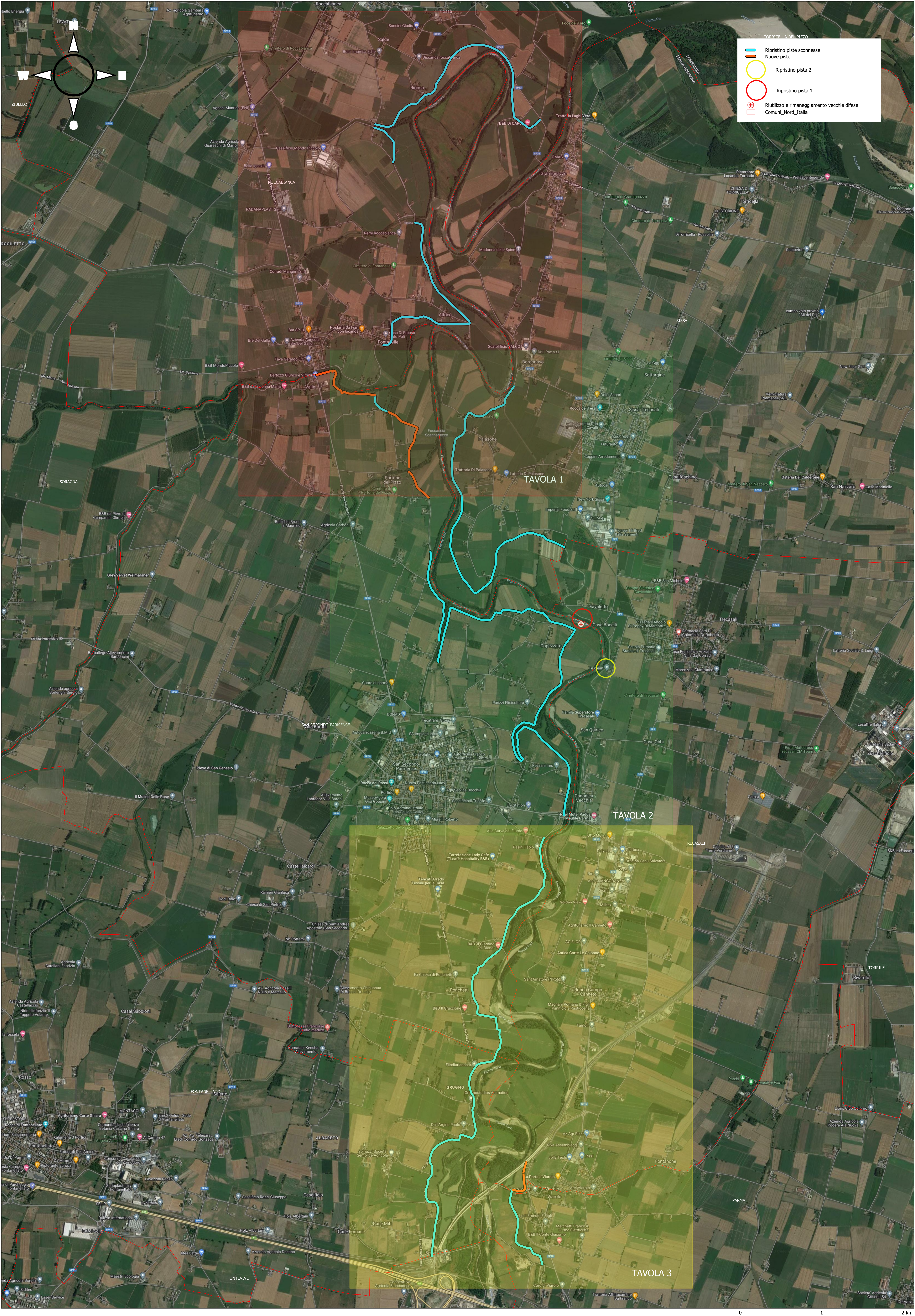
PROT. N°

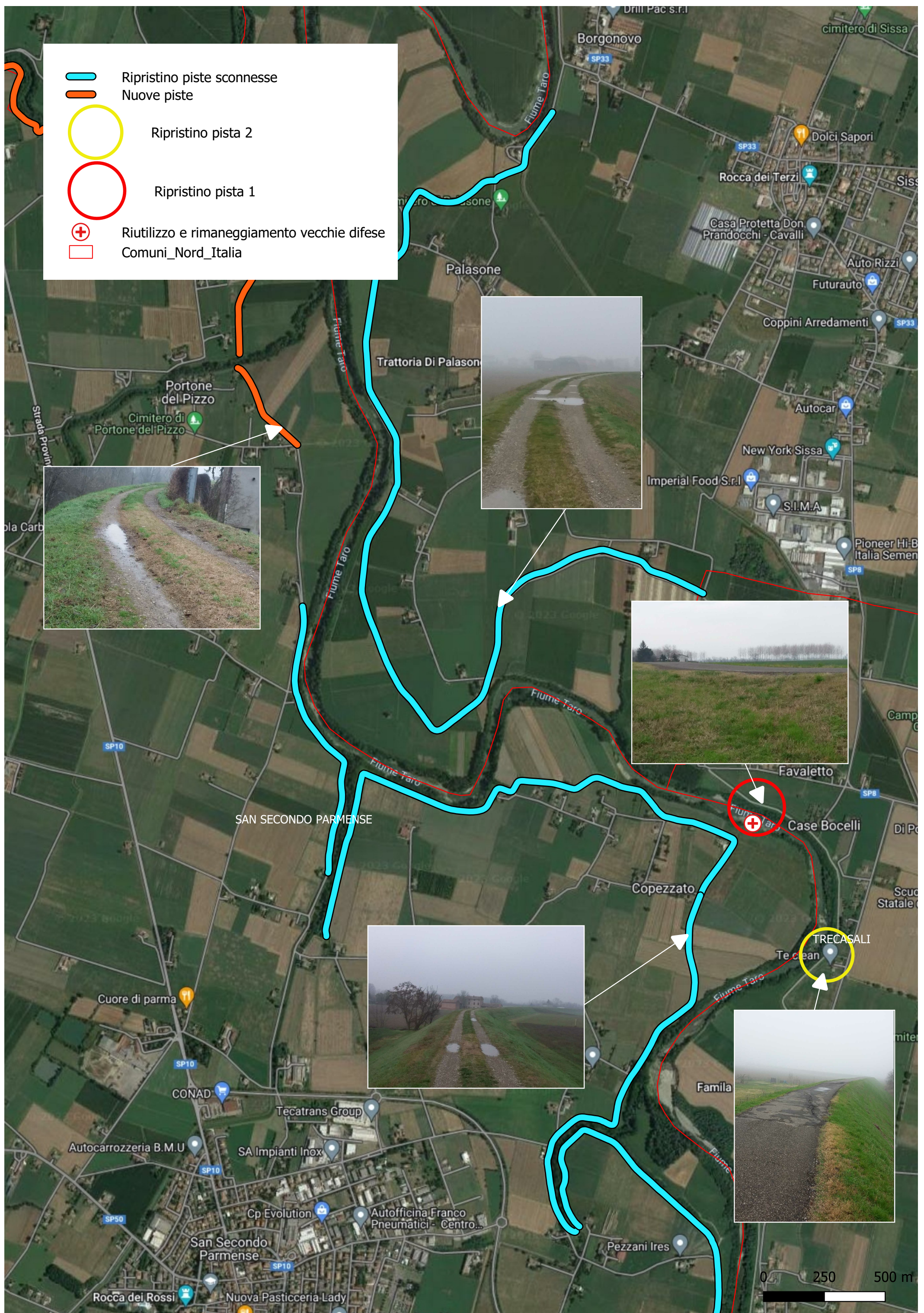
AGGIORNAMENTI

DATA:

Visto : **IL RESPONSABILE DEL PROCEDIMENTO**
(Dott. Ing. Monica Larocca)

PLANIMETRIA GENERALE

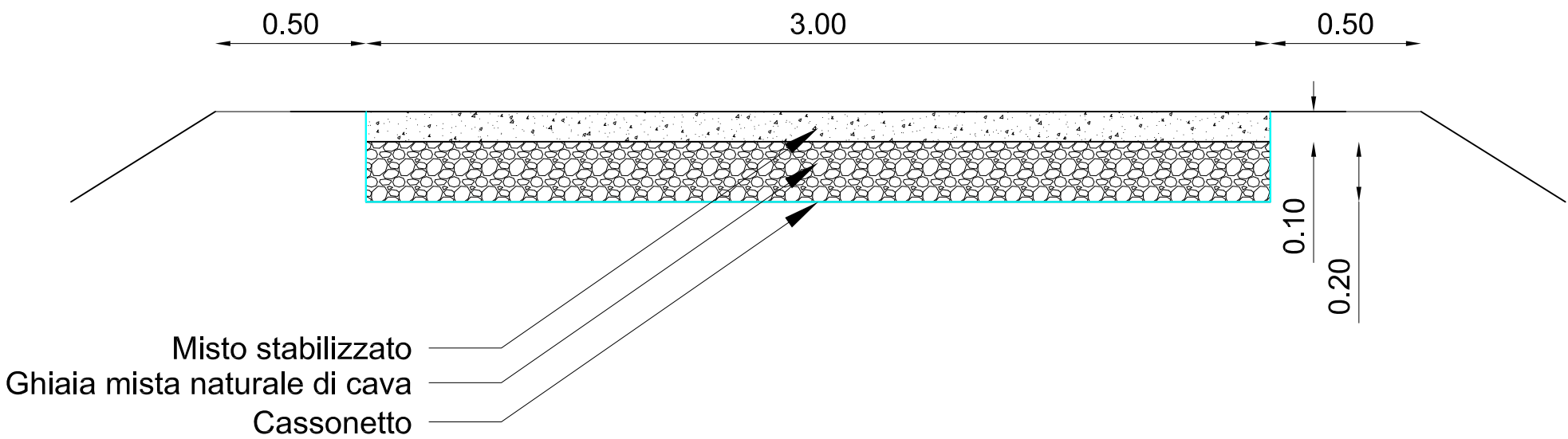






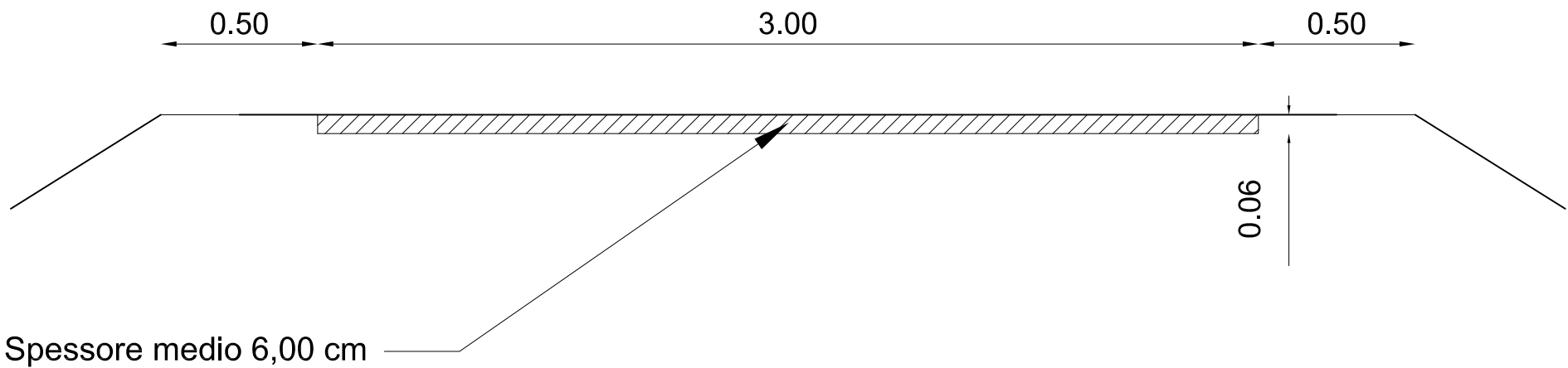
SEZIONE TIPO 1 - NUOVA PISTA

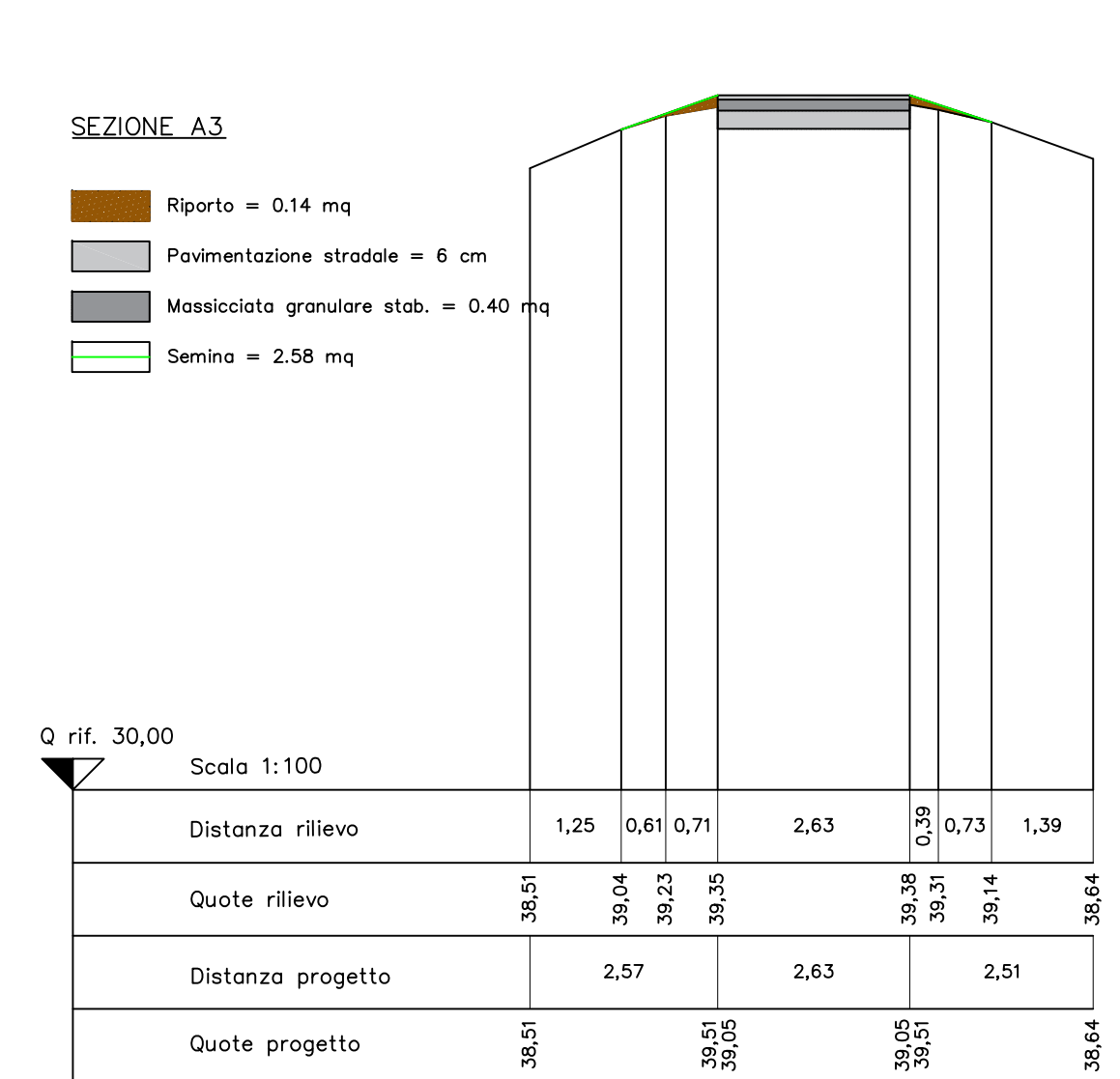
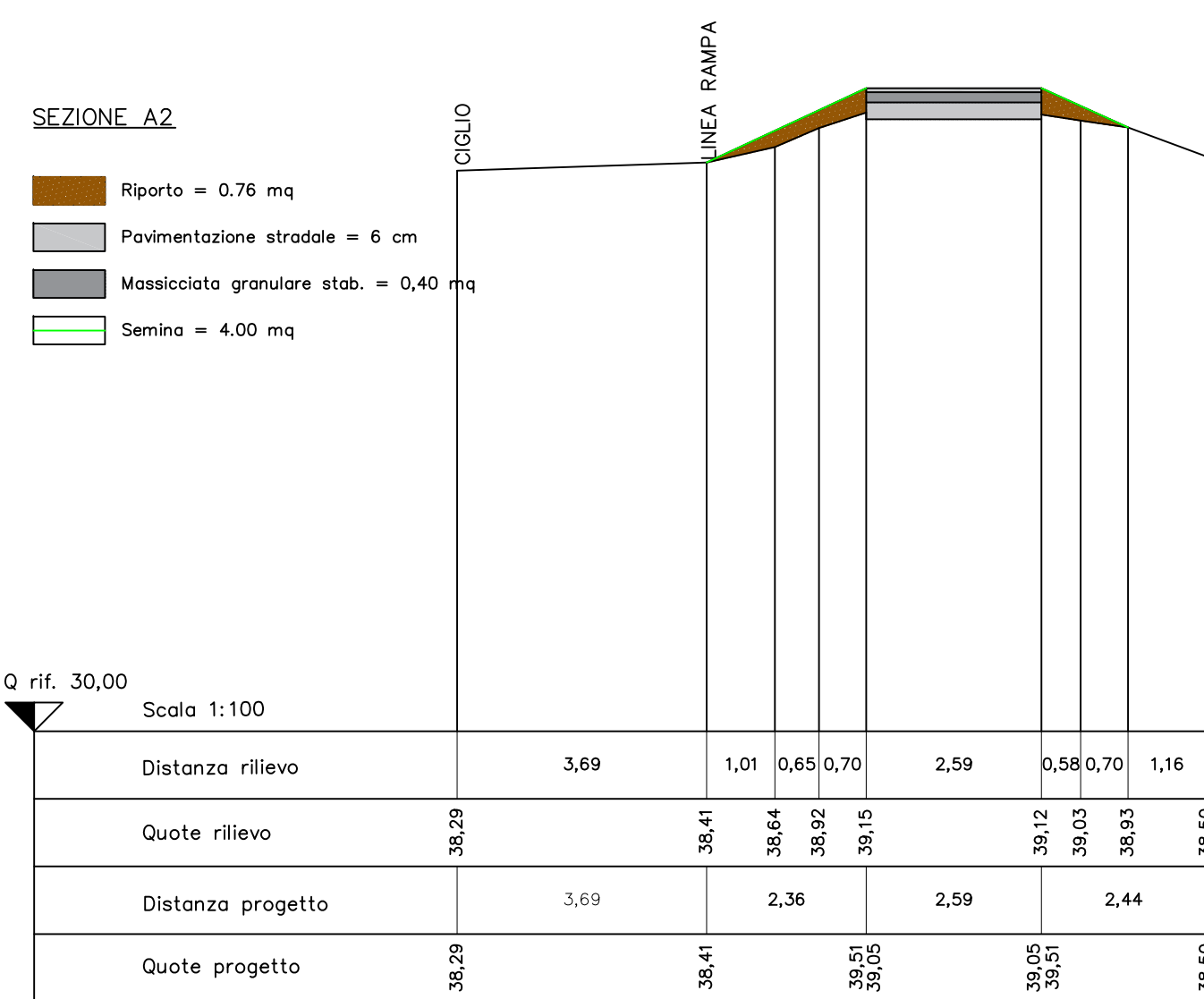
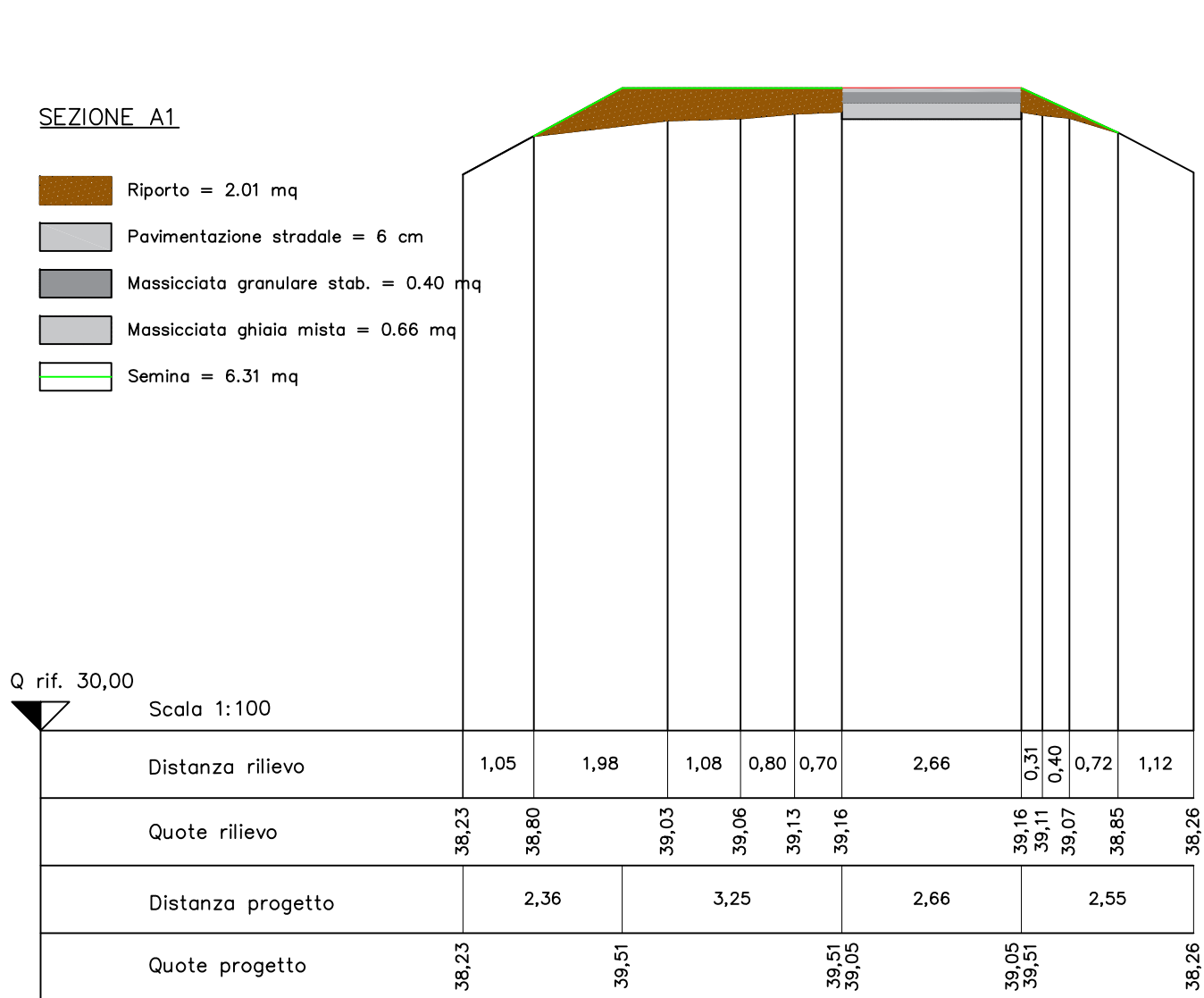
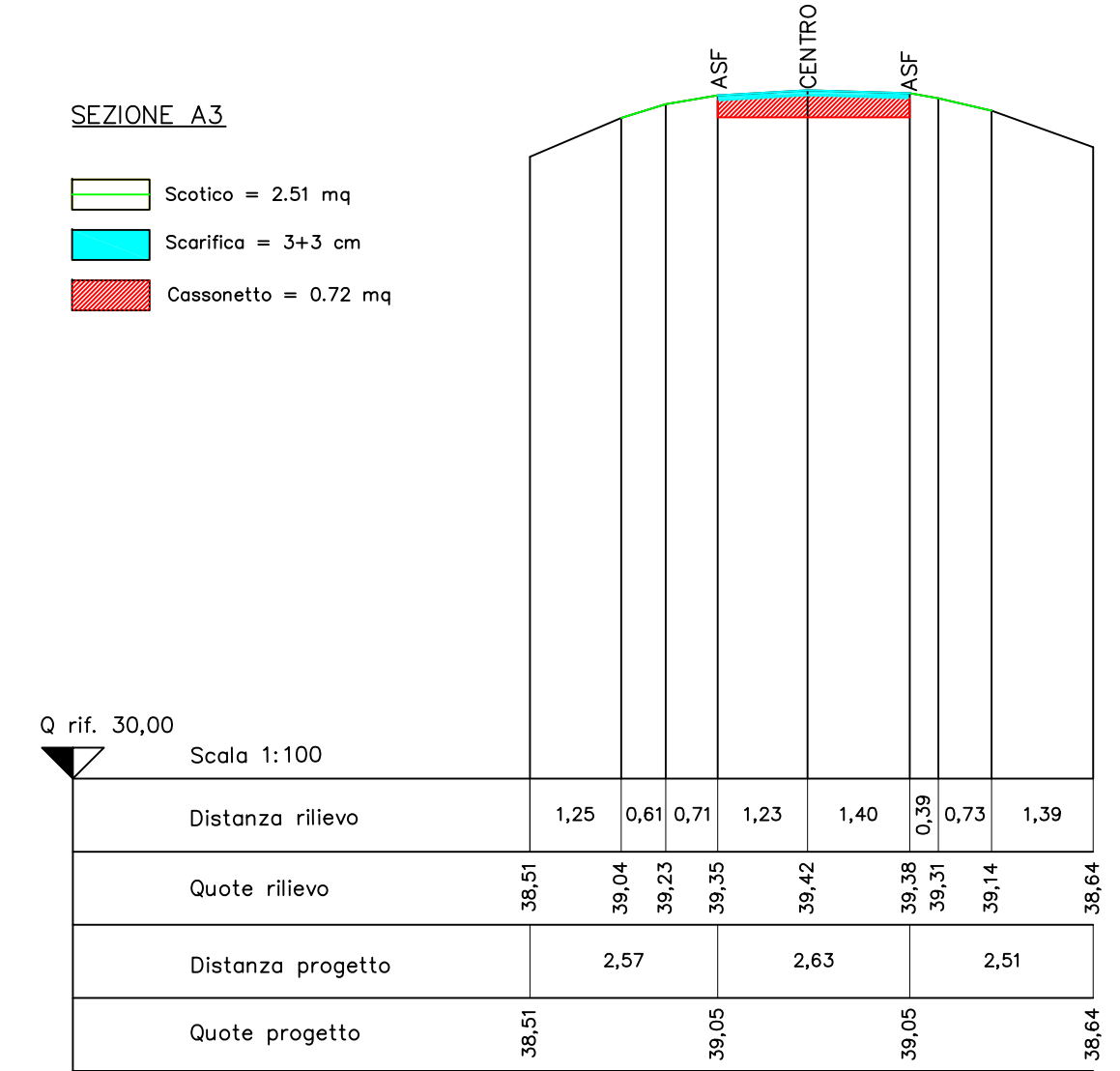
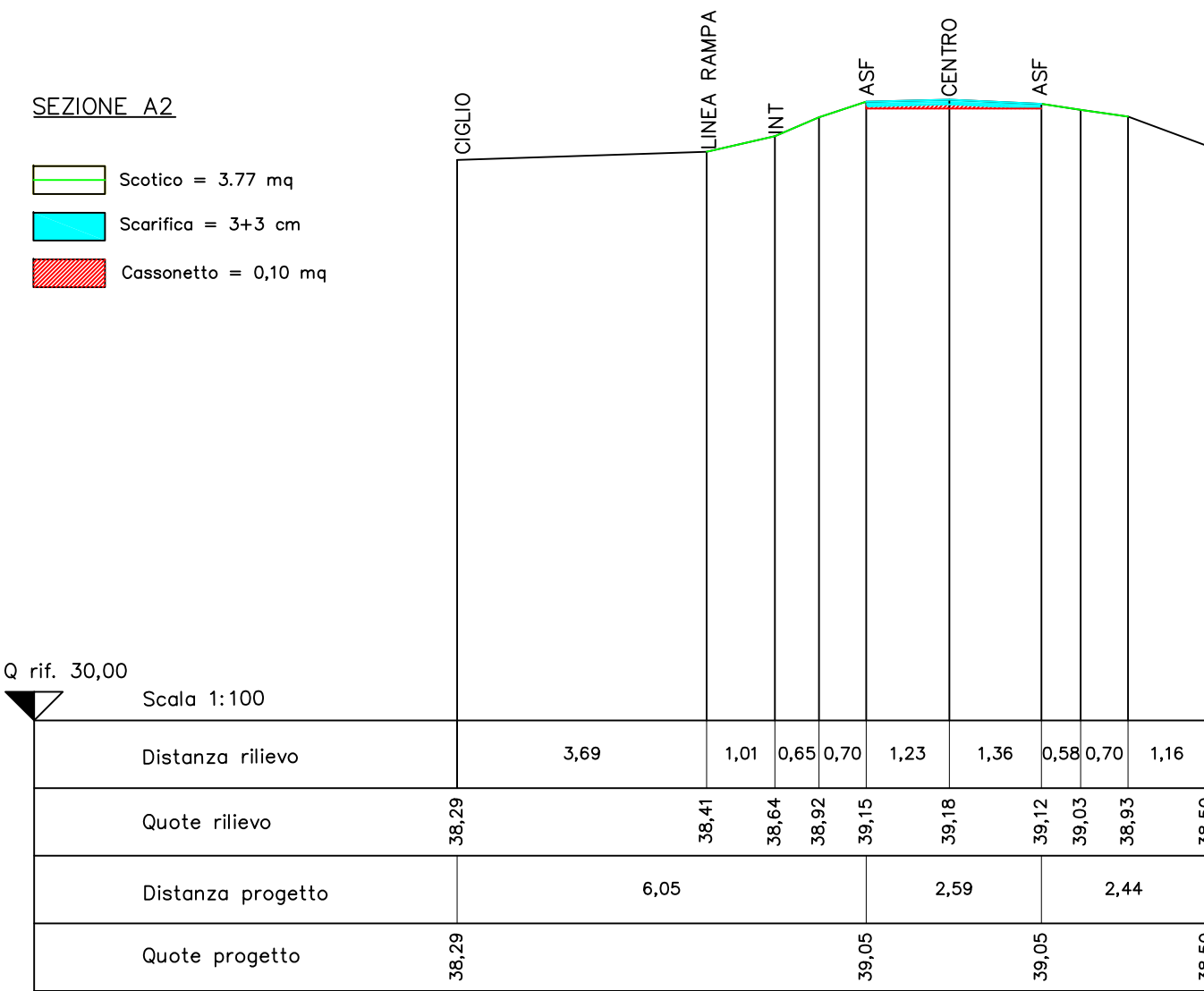
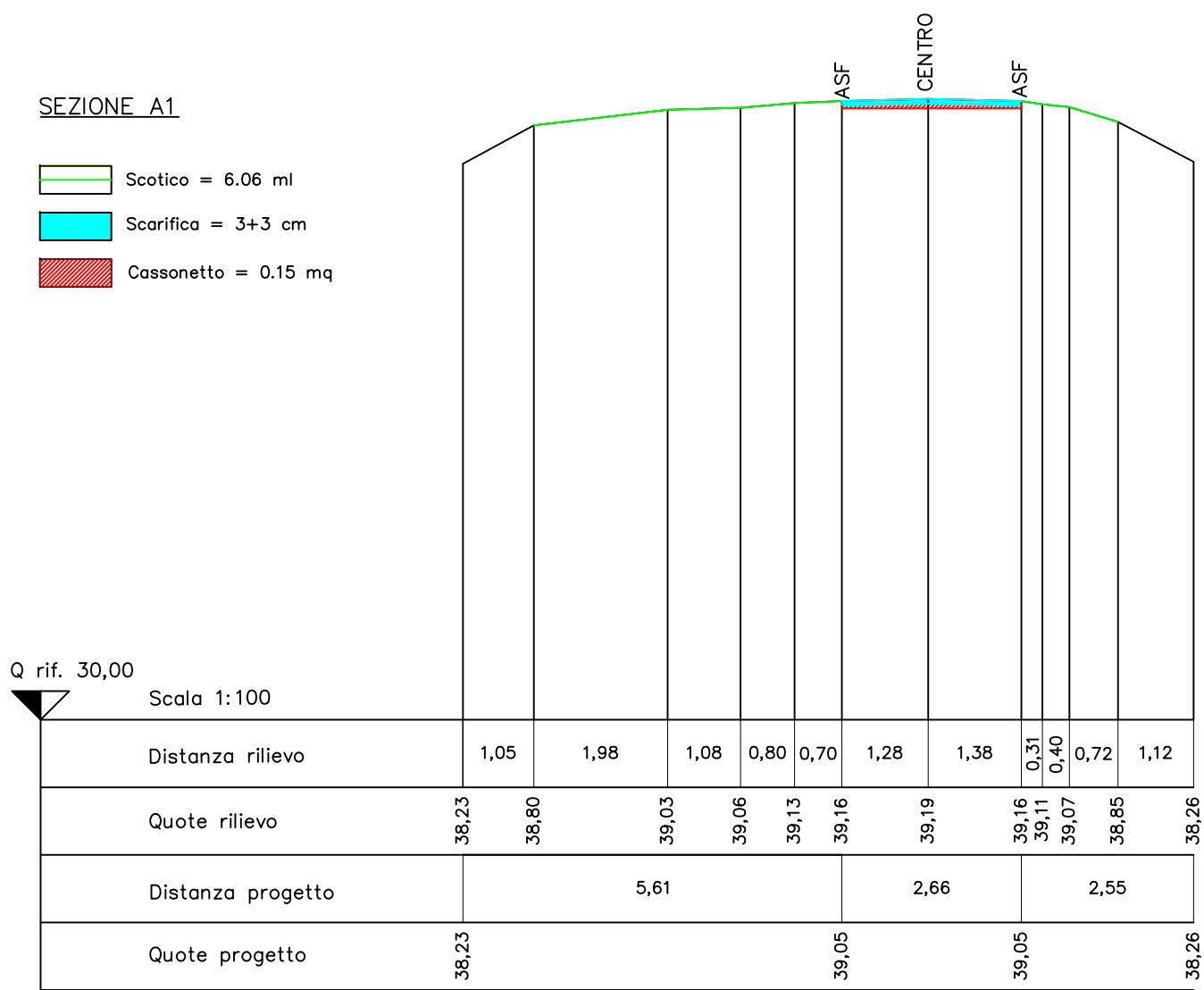
Vale per 1.750,00 ml - Scala 50:1



SEZIONE TIPO 2 - RIPRISTINO STRADA BIANCA

Vale per 28.000,00 ml - Scala 50:1





S CENTRO
CENTRO

SEZIONE B1

- Scotico = 1.79 ml
- Scarifica = 3+3 cm
- Cassonetto = 0,54 mq

Q rif. 30,00

Scala 1:100

Distanza rilievo		0,72	0,50	0,39	0,07	1,37	0,94	0,36	0,26	0,53	0,67
Quote rilievo	39,34	39,82	39,95	40,03	40,07	40,10	40,16	40,16	40,15	40,07	39,55
Distanza progetto		1,68				2,67				1,46	
Quote progetto	39,34		39,85				39,85				39,55

S CENTRO 2

SEZIONE B2

- Scotico = 1.04 mq
- Scarifica = 3+3 cm
- Cassonetto = 0,90 mq

Q rif. 30,00

Scala 1:100

Distanza rilievo		0,84	0,63	0,27	0,10	0,60	0,57	0,38	1,07	0,60	0,79
Quote rilievo	39,32	39,89	40,02	40,11	40,16	40,20	40,21	40,33	40,31	40,18	39,69
Distanza progetto		1,84				2,62			1,39		
Quote progetto	39,32		39,85				39,85				39,69

SEZIONE B1

- Riporto = 0.17 mq
- Pavimentazione stradale = 6 cm
- Massicciata granulare stab. = 0.40 mq
- Massicciata ghiaia mista = 0.66 mq
- Semina = 1.91 mq

Q rif. 30,00

Scala 1:100

Distanza rilievo		0,72	0,50	0,39	0,07	2,67		0,26	0,53	0,67	
Quote rilievo	39,34	39,82	39,95	40,03	40,07			40,16	40,15	40,07	39,55
Distanza progetto		1,68				2,67			1,46		
Quote progetto	39,34		40,31	39,85				39,85	40,31		39,55

SEZIONE B2

- Riporto = 0.10 mq
- Pavimentazione stradale = 6 cm
- Massicciata granulare stab. = 0.40 mq
- Massicciata ghiaia mista = 0.66 mq
- Semina = 1.09 mq

Q rif. 30,00

Scala 1:100

Distanza rilievo	0,84	0,63	0,27	0,10	2,62	0,60	0,79	
Quote rilievo	39,32	39,89	40,02	40,11	40,16	40,31	40,18	39,69
Distanza progetto	1,84				2,62		1,39	
Quote progetto	39,32		40,31	39,85		39,85	40,31	39,69

PR-E-1086 LAVORI URGENTI DI RIPRISTINO DEL FRANCO ARGINALE, IN DESTRA E SINISTRA IDRAULICA DEL FIUME TARO, DANNEGGIATO DA CEDIMENTI LOCALIZZATI.



Foto 1-2 – Ripristino del manto stradale



Foto 3 – Ripristino del manto stradale

PR-E-1086 LAVORI URGENTI DI RIPRISTINO DEL FRANCO ARGINALE, IN DESTRA E SINISTRA IDRAULICA DEL FIUME TARO, DANNEGGIATO DA CEDIMENTI LOCALIZZATI.



Foto 4 – Costruzione nuova pista

PR-E-1086 LAVORI URGENTI DI RIPRISTINO DEL FRANCO ARGINALE, IN DESTRA E SINISTRA IDRAULICA DEL FIUME TARO, DANNEGGIATO DA CEDIMENTI LOCALIZZATI.



Foto 5 – Ripristino pista 1



Foto 6-7 – Ripristino pista 1

PR-E-1086 LAVORI URGENTI DI RIPRISTINO DEL FRANCO ARGINALE, IN DESTRA E SINISTRA IDRAULICA DEL FIUME TARO, DANNEGGIATO DA CEDIMENTI LOCALIZZATI.



Foto 8-9 – Ripristino pista 2



Figura 10 – Ripristino pista 2

PR-E-1086 LAVORI URGENTI DI RIPRISTINO DEL FRANCO ARGINALE, IN DESTRA E SINISTRA IDRAULICA DEL FIUME TARO, DANNEGGIATO DA CEDIMENTI LOCALIZZATI.



Foto 11 – Rimaneggiamento e riutilizzo vecchie difese



Foto 12 - Rimaneggiamento e riutilizzo vecchie difese